

Bank

HYPO BANK BURGENLAND Aktiengesellschaft

Report Datum 30.06.2019
Report Wahrung EUR

Hypothekarische Pfandbriefe bzw. hypothekarische fundierte Bankschuldverschreibungen

1. UBERBLICK

CRD/ OGAW Richtlinien konform	Ja			
Anteil EZB fahiger Forderungen und Wertpapiere (% von Gesamtdeckung)	n.a.			
Gesamtbetrag Emissionen in Umlauf	in Millionen	308		
Gesamtbetrag der Deckungswerte (Gesamtdeckung Nominale)	in Millionen	907		
Ratingagenturen	Moody's	Fitch	S&P	Scope
Emittentenrating	NR	NR	NR	NR
Deckungsstockrating	NR	NR	NR	AAA
Anzahl der Finanzierungen	3.839			
Anzahl der Schuldner	2.897			
Anzahl der Immobilien	5.367			
Durchschnittliches Volumen der Deckungswerte pro Schuldner	in Millionen	0,3		
Durchschnittliches Volumen der Deckungswerte pro Finanzierung	in Millionen	0,2		
Anteil der Forderungen in Zahlungsverzug von mind. 90 Tagen (% von Primardeckung)	0%			
Anteil der 10 groten Finanzierungen (% von Primardeckung)	13%			
Anteil endfallige Finanzierungen (% von Primardeckung)	25%			
Anteil der Finanzierungen in Fremdwahrung (% von Primardeckung)	0%			
Anteil der Emissionen in Fremdwahrung (in %)	0%			
Anteil Finanzierungen mit fixer Zinsbindung > 1 Jahr (% von Primardeckung)	23%			
Nominelle uberdeckung (Gesamtdeckung/Emissionen im Umlauf in %)	195%			
Barwertige uberdeckung (BW Gesamtdeckung/ BW Emissionen im Umlauf in %)	n.a.			
Anzahl der Emissionen	29			
Durchschnittliche Groe der Emissionen	in Millionen	10,6		
Gewichteter durchschnittlicher LTV nach Rating Agentur Definition* (%)	55%			
Gewichteter durchschnittlicher LTV nach osterreichischer Definition** (%)	49%			

*LTV Definition Rating Agentur Berechnung: (Summe Forderungen je Kreditnehmereinheit + Summe vorrangige Hypotheken)/ Summe akt. Immobilienwerte

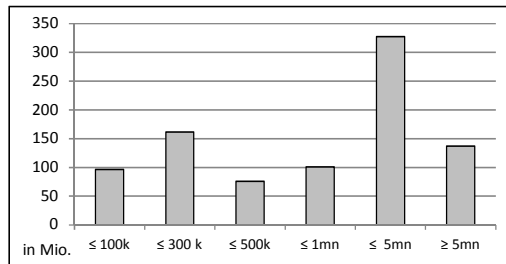
**LTV osterr. Berechnung: Betrag in Deckung je Forderung / Summe akt. Immobilienwerte abzuglich vorrangige Hypotheken

2. INFORMATIONEN ZUM DECKUNGSSTOCK (PRIMÄRDECKUNG)

Anzeigeeinheit in Mio. EUR - ausgenommen "Anzahl"

2.1 Verteilung nach Kreditvolumen

Primärdeckung nach Kreditvolumen		
	Volumen in Mio	Anzahl
≤ 300.000	258	3.322
davon 0 - 100.000	97	2.334
davon 100.000 - 300.000	161	988
300.000 - 5.000.000	504	502
davon 300.000 - 500.000	76	198
davon 500.000 - 1.000.000	101	143
davon 1.000.000 - 5.000.000	328	161
≥ 5.000.000	137	13
Summe	899	3.837



2.2 Währungsverteilung nach Währungsderivaten

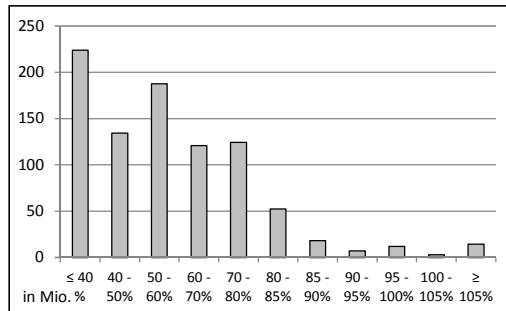
Währungsderivate	Volumen
Währungsderivate in Deckungsstock	Nein
Nominale der Derivate in Deckungsstock	

Primärdeckung	Volumen
in EUR	899
in CHF	
in USD	
in JPY	
Sonstige	
Summe	899

Emissionen	Volumen
in EUR	308
in CHF	
in USD	
in JPY	
Sonstige	
Summe	308

2.3 Verteilung nach Besicherungsgrad* nach Rating Agentur Definition

LTV Primärdeckung	Volumen	%
≤ 40 %	224	25%
40 - 50%	134	15%
50 - 60%	188	21%
60 - 70%	121	13%
70 - 80%	124	14%
80 - 85%	53	6%
85 - 90%	18	2%
90 - 95%	7	1%
95 - 100%	12	1%
100 - 105%	3	0%
≥ 105%	14	2%
Summe	899	100%



2.4 Regionale Verteilung

Primärdeckung nach Ländern		
in Europa	Volumen	%
EU Staaten	899	100%
Österreich	899	100%
Summe	899	100%

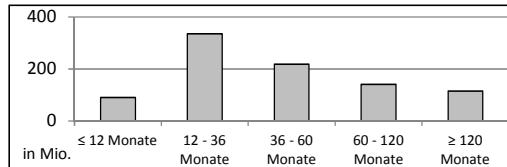
Primärdeckung nach Bundesländern in Österreich			
	Volumen	Anteil AT (%)	Gesamtdeckung Anteil (%)
Republik Österreich		0%	0%
Wien	445	49%	49%
Niederösterreich	81	9%	9%
Oberösterreich	14	2%	2%
Salzburg	0	0%	0%
Tirol	0	0%	0%
Steiermark	83	9%	9%
Kärnten	18	2%	2%
Burgenland	259	29%	29%
Vorarlberg	0	0%	0%
Summe	899	100%	100%

2.5 Verteilung nach Nutzungsart

Primärdeckung nach Nutzungsart	Volumen	%
Wohnwirtschaftlich genutzt	691	77%
davon privat genutzt (inkl. Mehrfamilienhäuser)	373	41%
davon geförderter Wohnbau	41	5%
davon gewerblich genutzt	277	31%
Gewerblich genutzt	208	23%
davon Einzelhandel	127	14%
davon Büro	29	3%
davon Tourismus/Hotel	20	2%
davon Landwirtschaft	12	1%
davon Industriegebäude	17	2%
Gemischte Nutzung	3	0%
Sonstige		0%
Summe	899	100%

2.6 Seasoning der Primärdeckung

Gewichtetes Durchschnittsseasoning der Deckungswerte (in Jahren)		4,7
Seasoning konsolidiert	Volumen	%
≤ 12 Monate	91	10%
12 - 36 Monate	335	37%
36 - 60 Monate	219	24%
60 - 120 Monate	140	16%
≥ 120 Monate	115	13%
Summe	899	100%

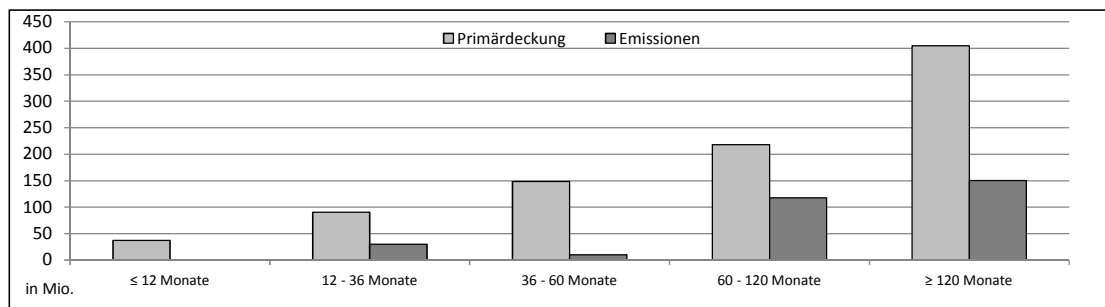


2.7 Laufzeitenverteilung

Gesamt	
WAL - Durchschnittlich gewichtete Restlaufzeit der Primärdeckung (in Jahren inkl. vertraglich vereinbarter Tilgungen)	6,8
WAL - Durchschnittlich gewichtete Restlaufzeit der Primärdeckung (in Jahren vertraglich)	10,5
WAL Emissionen (Endfälligkeit in Jahren)	11,3

Laufzeitenverteilung (in Monaten vertraglich)

Primärdeckung	Volumen	%	Emissionen	Volumen	%
≤ 12 Monate	37	4%	≤ 12 Monate		0%
12 - 36 Monate	91	10%	12 - 36 Monate	30	10%
36 - 60 Monate	148	17%	36 - 60 Monate	10	3%
60 - 120 Monate	218	24%	60 - 120 Monate	118	38%
≥ 120 Monate	405	45%	≥ 120 Monate	150	49%
Summe	899	100%	Summe	308	100%



2.8 Verteilung Zinsbindung nach Zinsderivaten

Zinsderivate	Volumen
Zinsderivate in Deckungsstock	Nein

Primärdeckung	Volumen
Variabel, fix unterjährig	690
Fix, 1 - 2 Jahren	0
Fix, 2 - 5 Jahren	21
Fix, > 5 Jahren	188
Summe	899

Emissionen	Volumen
Variabel, fix unterjährig	
Fix, 1 - 2 Jahren	
Fix, 2 - 5 Jahren	40
Fix, > 5 Jahren	268
Summe	308

3. INFORMATIONEN ZUR ERSATZDECKUNG

Anzeigeeinheit in Mio. EUR - ausgenommen "Anzahl"

Ersatzdeckung Überblick	Volumen
Geld, Einlagen	
Wertpapiere des Anlagevermögens	8
davon Nationalbank fähig	
Summe	8
Ersatzdeckung (% von Emissionen)	2%

Wertpapiere nach Volumen	Volumen	Anzahl
≤ 1.000.000		
1.000.000 - 5.000.000	8	2
≥ 5.000.000		
Summe	8	2

Ersatzdeckung nach Währung	Volumen	%
EUR	8	100%
CHF		0%
USD		0%
JPY		0%
Sonstige Währungen		0%
Summe	8	100%

Verteilung nach Ländern	Volumen	%
EU Staaten	8	100%
Österreich	8	100%
Summe	8	100%