

offentliche Pfandbriefe bzw. offentliche fundierte Bankschuldverschreibungen

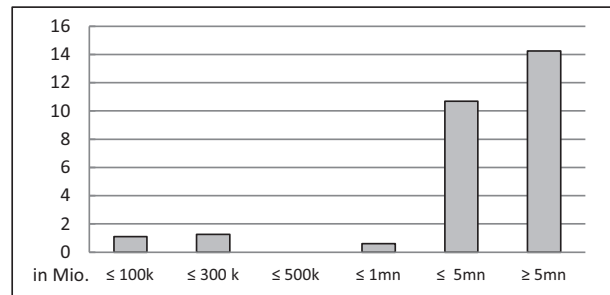
1. UBERBLICK

CRD/ OGAW Richtlinien konform		Ja		
Anteil EZB fahiger Forderungen und Wertpapiere (% der Gesamtdeckung)		n.a.		
Gesamtbetrag Emissionen in Umlauf	in Millionen	10		
Gesamtbetrag der Deckungswerte (Gesamtdeckung Nominale)	in Millionen	28		
Ratingagenturen	Moody's	Fitch	S&P	
Emittentenrating	NR	NR	NR	
Deckungsstockkrating	NR	NR	NR	
Anzahl der Finanzierungen		43		
Anzahl der Schuldner		30		
Anzahl der Garanten		13		
Durchschnittliches Volumen der Deckungswerte pro Schuldner	in Millionen	0,9		
Durchschnittliches Volumen der Deckungswerte pro Finanzierung	in Millionen	0,7		
Anteil der Forderungen in Zahlungsverzug von mind. 90 Tagen (% von Primardeckung)		0%		
Anteil der 10 groten Finanzierungen (% von Primardeckung)		94%		
Anteil der 10 groten Garanten (% von Primardeckung)		89%		
Anteil endfallige Finanzierungen (% von Primardeckung)		23%		
Anteil der Finanzierungen in Fremdwahrung (% von Primardeckung)		0%		
Anteil der Emissionen in Fremdwahrung (in %)		0%		
Anteil Finanzierungen mit fixer Zinsbindung > 1 Jahr (% von Primardeckung)		40%		
Nominelle Uberdeckung (Gesamtdeckung/Emissionen im Umlauf in %)		184%		
Barwertige Uberdeckung (BW Gesamtdeckung/ BW Emissionen im Umlauf in %)		n.a.		
Anzahl der Emissionen		1		
Durchschnittliche Groe der Emissionen	in Millionen	10		

## 2. INFORMATIONEN ZUM DECKUNGSSTOCK (PRIMÄRDECKUNG)

### 2.1 Verteilung nach Kreditvolumen

Primärdeckung nach Kreditvolumen		
	Volumen	Anzahl
≤ 300.000	2	35
davon 0 - 100.000	1	27
davon 100.000 - 300.000	1	8
300.000 - 5.000.000	11	5
davon 300.000 - 500.000		
davon 500.000 - 1.000.000	1	1
davon 1.000.000 - 5.000.000	11	4
≥ 5.000.000	14	2
<b>Summe</b>	<b>28</b>	<b>42</b>



### 2.2 Währungsverteilung nach Währungsderivaten

Währungsderivate	Volumen
Währungsderivate in Deckungsstock	Nein
Nominale der Derivate in Deckungsstock	

Primärdeckung	Volumen
in EUR	28
Sonstige	
<b>Summe</b>	<b>28</b>

Emissionen	Volumen
in EUR	10
Sonstige	
<b>Summe</b>	<b>10</b>

### 2.3 Regionale Verteilung

Primärdeckung nach Ländern		
in Europa	Volumen	%
<b>EU Staaten</b>	<b>28</b>	<b>100%</b>
Österreich	28	100%
<b>Summe</b>	<b>28</b>	<b>100%</b>

Primärdeckung nach Bundesländern in Österreich			
	Volumen	Anteil AT (%)	Gesamtdeckung Anteil (%)
Republik Österreich		0%	0%
Wien		0%	0%
Niederösterreich	1	2%	2%
Oberösterreich		0%	0%
Salzburg		0%	0%
Tirol		0%	0%
Steiermark	8	30%	30%
Kärnten		0%	0%
Burgenland	19	68%	68%
Vorarlberg		0%	0%
<b>Summe</b>	<b>28</b>	<b>100%</b>	<b>100%</b>

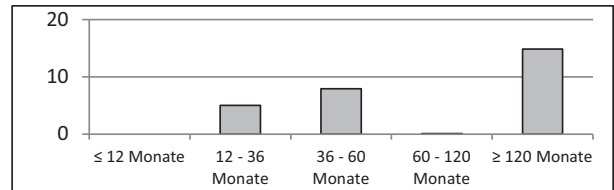
### 2.4 Verteilung nach Art des Schuldners/Garanten

Primärdeckung nach Art des Schuldners/Garant	Volumen	%
Staat		0%
Bundesland		0%
Gemeinde	3	11%
Haftung Staat		0%
Haftung Subsouverän Bundesland	14	50%
Haftung Subsouverän Gemeinde	11	39%
Sonstige		0%
<b>Summe</b>	<b>28</b>	<b>100%</b>

## 2.5 Seasoning der Primärdeckung

**Gewichtetes Durchschnittsseasoning der Deckungswerte (in Jahren)** **10,4**

Seasoning	Volumen	%
≤ 12 Monate		0%
12 - 36 Monate	5	18%
36 - 60 Monate	8	28%
60 - 120 Monate	0	0%
≥ 120 Monate	15	53%
<b>Summe</b>	<b>28</b>	<b>100%</b>



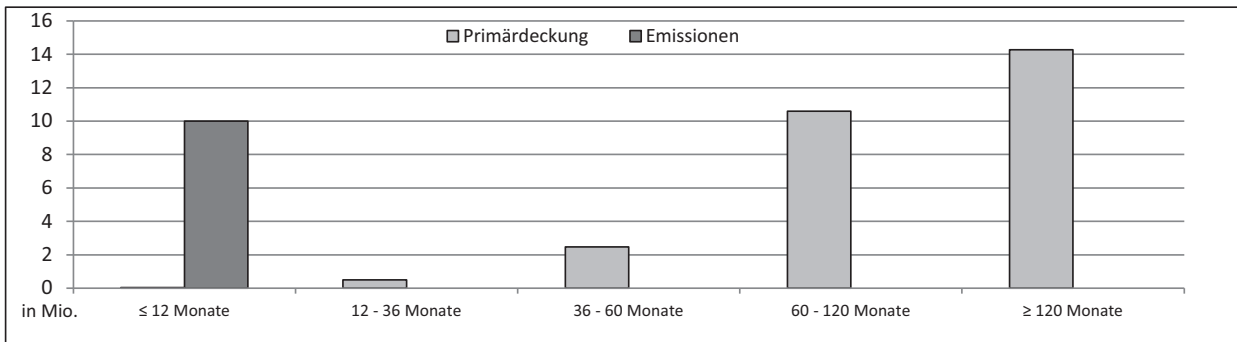
## 2.6 Laufzeitenverteilung

<b>Gesamt</b>	
WAL - Durchschnittlich gewichtete Restlaufzeit der Primärdeckung (in Jahren inkl. vertraglich vereinbarter Tilgungen)	7,3
WAL - Durchschnittlich gewichtete Restlaufzeit der Primärdeckung (in Jahren vertraglich)	11,2
WAL Emissionen (Endfälligkeit in Jahren)	0,2

Laufzeitenverteilung (in Monaten vertraglich)

Primärdeckung	Volumen	%
≤ 12 Monate	0	0%
12 - 36 Monate	1	2%
36 - 60 Monate	2	9%
60 - 120 Monate	11	38%
≥ 120 Monate	14	51%
<b>Summe</b>	<b>28</b>	<b>100%</b>

Emissionen	Volumen	%
≤ 12 Monate	10	100%
12 - 36 Monate		0%
36 - 60 Monate		0%
60 - 120 Monate		0%
≥ 120 Monate		0%
<b>Summe</b>	<b>10</b>	<b>100%</b>



## 2.7 Verteilung Zinsbindung nach Zinsderivaten

Zinsderivate	Volumen
Zinsderivate in Deckungsstock	Nein

Primärdeckung	Volumen
Variabel, fix unterjährig	17
Fix, 1 - 2 Jahren	
Fix, 2 - 5 Jahren	1
Fix, > 5 Jahren	10
<b>Summe</b>	<b>28</b>

Emissionen	Volumen
Variabel, fix unterjährig	10
Fix, 1 - 2 Jahren	
Fix, 2 - 5 Jahren	
Fix, > 5 Jahren	
<b>Summe</b>	<b>10</b>

### 3. INFORMATIONEN ZUR ERSATZDECKUNG

Anzeigeeinheit in Mio. EUR - ausgenommen "Anzahl"

<b>Ersatzdeckung Überblick</b>	<b>Volumen</b>
Geld, Einlagen	
Wertpapiere des Anlagevermögens	0,5
davon Nationalbank fähig	
<b>Summe</b>	<b>0,5</b>
<b>Ersatzdeckung (% von Emissionen)</b>	<b>5%</b>

<b>Wertpapiere nach Volumen</b>	<b>Volumen</b>	<b>Anzahl</b>
≤ 1.000.000	0,5	1
<b>Summe</b>	<b>0,5</b>	<b>1</b>

<b>Ersatzdeckung nach Währung</b>	<b>Volumen</b>	<b>%</b>
EUR	0,5	100%
<b>Summe</b>	<b>0,5</b>	<b>100%</b>

<b>Verteilung nach Ländern</b>	<b>Volumen</b>	<b>%</b>
<b>EU Staaten</b>	<b>0,5</b>	<b>100%</b>
Österreich	0,5	100%
<b>Summe</b>	<b>0,5</b>	<b>100%</b>