

Hypothekarische Pfandbriefe bzw. hypothekarische fundierte Bankschuldverschreibungen

1. UBERBLICK

CRD/ OGAW Richtlinien konform					Ja
Anteil EZB fahiger Forderungen und Wertpapiere (% von Gesamtdeckung)					n.a.
Gesamtbetrag Emissionen in Umlauf	in Millionen				510
Gesamtbetrag der Deckungswerte (Gesamtdeckung Nominale)	in Millionen				880
Ratingagenturen	Moody's	Fitch	S&P	Scope	
Emittentenrating	NR	NR	NR	NR	
Deckungsstockrating	NR	NR	NR	AAA	
Anzahl der Finanzierungen					3.791
Anzahl der Schuldner					2.929
Anzahl der Immobilien					5.534
Durchschnittliches Volumen der Deckungswerte pro Schuldner	in Millionen				0,3
Durchschnittliches Volumen der Deckungswerte pro Finanzierung	in Millionen				0,2
Anteil der Forderungen in Zahlungsverzug von mind. 90 Tagen (% von Primardeckung)					0%
Anteil der 10 groten Finanzierungen (% von Primardeckung)					13%
Anteil endfallige Finanzierungen (% von Primardeckung)					21%
Anteil der Finanzierungen in Fremdwahrung (% von Primardeckung)					0%
Anteil der Emissionen in Fremdwahrung (in %)					0%
Anteil Finanzierungen mit fixer Zinsbindung > 1 Jahr (% von Primardeckung)					26%
Nominelle uberdeckung (Gesamtdeckung/Emissionen im Umlauf in %)					72%
Barwertige uberdeckung (BW Gesamtdeckung/ BW Emissionen im Umlauf in %)					n.a.
Anzahl der Emissionen					37
Durchschnittliche Groe der Emissionen	in Millionen				13,8
Gewichteter durchschnittlicher LTV nach Rating Agentur Definition* (%)					55%
Gewichteter durchschnittlicher LTV nach osterreichischer Definition** (%)					50%

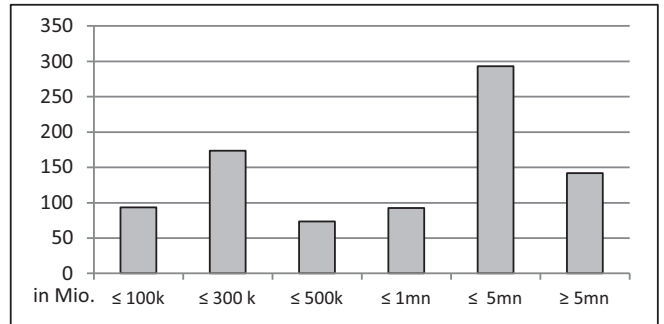
*LTV Definition Rating Agentur Berechnung: (Summe Forderungen je Kreditnehmereinheit + Summe vorrangige Hypotheken)/ Summe akt. Immobilienwerte

**LTV osterr. Berechnung: Betrag in Deckung je Forderung / Summe akt. Immobilienwerte abzuglich vorrangige Hypotheken

2. INFORMATIONEN ZUM DECKUNGSSTOCK (PRIMÄRDECKUNG)

2.1 Verteilung nach Kreditvolumen

Primärdeckung nach Kreditvolumen		
	Volumen in Mio	Anzahl
≤ 300.000	267	3.296
davon 0 - 100.000	94	2.232
davon 100.000 - 300.000	174	1.064
300.000 - 5.000.000	460	477
davon 300.000 - 500.000	74	196
davon 500.000 - 1.000.000	93	135
davon 1.000.000 - 5.000.000	293	146
≥ 5.000.000	142	15
Summe	869	3.788



2.2 Währungsverteilung nach Währungsderivaten

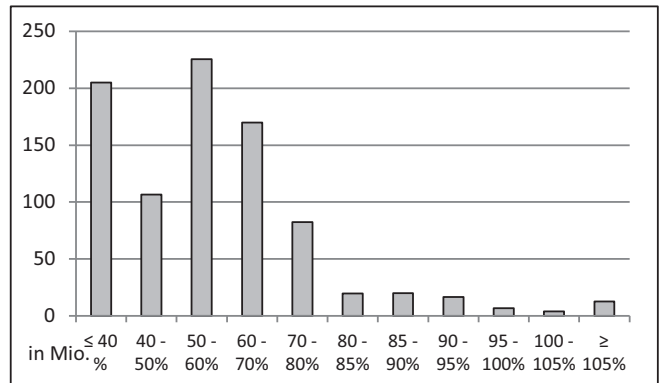
Währungsderivate	Volumen
Währungsderivate in Deckungsstock	Nein
Nominale der Derivate in Deckungsstock	

Primärdeckung	Volumen
in EUR	869
in CHF	
in USD	
in JPY	
Sonstige	
Summe	869

Emissionen	Volumen
in EUR	510
in CHF	
in USD	
in JPY	
Sonstige	
Summe	510

2.3 Verteilung nach Besicherungsgrad* nach Rating Agentur Definition

LTV Primärdeckung	Volumen	%
≤ 40 %	205	24%
40 - 50 %	106	12%
50 - 60 %	225	26%
60 - 70 %	170	20%
70 - 80 %	82	9%
80 - 85 %	20	2%
85 - 90 %	20	2%
90 - 95 %	17	2%
95 - 100 %	7	1%
100 - 105 %	4	0%
≥ 105 %	13	1%
Summe	869	100%



LTV Residential*	Volumen	%
≤ 40 %	138	22%
40 - 50 %	87	14%
50 - 60 %	121	19%
60 - 70 %	145	23%
70 - 80 %	72	12%
80 - 85 %	12	2%
85 - 90 %	15	2%
90 - 95 %	14	2%
95 - 100 %	6	1%
100 - 105 %	4	1%
≥ 105 %	10	2%
Summe	624	100%

LTV Commercial	Volumen	%
≤ 40 %	67	27%
40 - 50 %	20	8%
50 - 60 %	104	43%
60 - 70 %	25	10%
70 - 80 %	11	4%
80 - 85 %	8	3%
85 - 90 %	5	2%
90 - 95 %	3	1%
95 - 100 %	1	0%
100 - 105 %	0	0%
≥ 105 %	2	1%
Summe	244	100%

*Residential inklusive gefördertem Wohnbau in Österreich

2.4 Regionale Verteilung

Primärdeckung nach Ländern		
in Europa	Volumen	%
EU Staaten	869	100%
Österreich	869	100%
Summe	869	100%

Primärdeckung nach Bundesländern in Österreich			
	Volumen	Anteil AT (%)	Gesamtdeckung Anteil (%)
Republik Österreich		0%	0%
Wien	439	51%	51%
Niederösterreich	70	8%	8%
Oberösterreich	5	1%	1%
Salzburg	0	0%	0%
Tirol	1	0%	0%
Steiermark	92	11%	11%
Kärnten	14	2%	2%
Burgenland	247	28%	28%
Vorarlberg		0%	0%
Summe	869	100%	100%

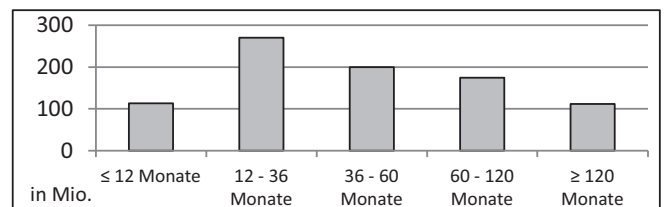
2.5 Verteilung nach Nutzungsart

Primärdeckung nach Nutzungsart		
	Volumen	%
Wohnwirtschaftlich genutzt	624	72%
davon privat genutzt (inkl. Mehrfamilienhäuser)	364	42%
davon geförderter Wohnbau	58	7%
davon gewerblich genutzt	202	23%
Gewerblich genutzt	245	28%
davon Einzelhandel	12	1%
davon Büro	53	6%
davon Tourismus/Hotel	0	0%
davon Landwirtschaft	12	1%
davon Industriegebäude	21	2%
Gemischte Nutzung		0%
Sonstige	147	17%
Summe	868	100%

2.6 Seasoning der Primärdeckung

Gewichtetes Durchschnittsseasoning der Deckungswerte (in Jahren)	5,0
--	-----

Seasoning konsolidiert	Volumen	%
≤ 12 Monate	113	13%
12 - 36 Monate	270	31%
36 - 60 Monate	199	23%
60 - 120 Monate	175	20%
≥ 120 Monate	112	13%
Summe	869	100%



Seasoning Residential*	Volumen	%
≤ 12 Monate	67	11%
12 - 36 Monate	216	35%
36 - 60 Monate	149	24%
60 - 120 Monate	105	17%
≥ 120 Monate	87	14%
Summe	624	100%

Seasoning Commercial	Volumen	%
≤ 12 Monate	46	19%
12 - 36 Monate	54	22%
36 - 60 Monate	50	21%
60 - 120 Monate	69	28%
≥ 120 Monate	25	10%
Summe	245	100%

*Residential inklusive gefördertem Wohnbau

2.7 Laufzeitenverteilung

Gesamt	
WAL - Durchschnittlich gewichtete Restlaufzeit der Primärdeckung (in Jahren inkl. vertraglich vereinbarter Tilgungen)	7,3
WAL - Durchschnittlich gewichtete Restlaufzeit der Primärdeckung (in Jahren vertraglich)	11,4
WAL Emissionen (Endfälligkeit in Jahren)	12,5

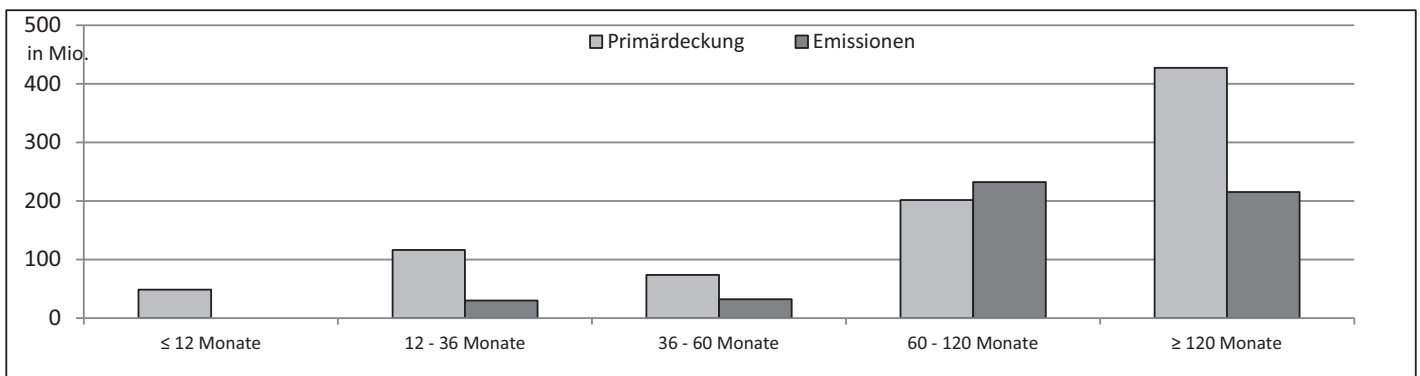
Commercial	
WAL - Durchschnittlich gewichtete Restlaufzeit der Primärdeckung (in Jahren inkl. vertraglich vereinbarter Tilgungen)	5,7
WAL - Durchschnittlich gewichtete Restlaufzeit der Primärdeckung (in Jahren vertraglich)	8,7

Residential	
WAL - Durchschnittlich gewichtete Restlaufzeit der Primärdeckung (in Jahren inkl. vertraglich vereinbarter Tilgungen)	7,9
WAL - Durchschnittlich gewichtete Restlaufzeit der Primärdeckung (in Jahren vertraglich)	12,5

Laufzeitenverteilung (in Monaten vertraglich)

Primärdeckung	Volumen	%
≤ 12 Monate	49	6%
12 - 36 Monate	117	13%
36 - 60 Monate	74	9%
60 - 120 Monate	202	23%
≥ 120 Monate	428	49%
Summe	869	100%

Emissionen	Volumen	%
≤ 12 Monate		0%
12 - 36 Monate	30	6%
36 - 60 Monate	33	6%
60 - 120 Monate	232	46%
≥ 120 Monate	215	42%
Summe	510	100%



2.8 Verteilung Zinsbindung nach Zinsderivaten

Zinsderivate	Volumen
Zinsderivate in Deckungsstock	Nein

Primärdeckung	Volumen
Variabel, fix unterjährig	640
Fix, 1 - 2 Jahren	2
Fix, 2 - 5 Jahren	22
Fix, > 5 Jahren	205
Summe	869

Emissionen	Volumen
Variabel, fix unterjährig	
Fix, 1 - 2 Jahren	30
Fix, 2 - 5 Jahren	33
Fix, > 5 Jahren	447
Summe	510

3. INFORMATIONEN ZUR ERSATZDECKUNG

Anzeigeeinheit in Mio. EUR - ausgenommen "Anzahl"

Ersatzdeckung Überblick	Volumen
Geld, Einlagen	
Wertpapiere des Anlagevermögens	11
davon Nationalbank fähig	
Summe	11
Ersatzdeckung (% von Emissionen)	2%

Wertpapiere nach Volumen	Volumen	Anzahl
≤ 1.000.000		
1.000.000 - 5.000.000	5	2
≥ 5.000.000	6	1
Summe	11	3

Ersatzdeckung nach Währung	Volumen	%
EUR	11	100%
Summe	11	100%

Verteilung nach Ländern	Volumen	%
EU Staaten	11	100%
Österreich	11	100%
Summe	11	100%