

Bank

Report Datum

31.12.2020

Report Wahrung

EUR

Hypothekarische Pfandbriefe bzw. hypothekarische fundierte Bankschuldverschreibungen

1. UBERBLICK

CRD/ OGAW Richtlinien konform		Ja		
Anteil EZB fahiger Forderungen und Wertpapiere (% von Gesamtdeckung)		n.a.		
Gesamtbetrag Emissionen in Umlauf	in Millionen	510		
Gesamtbetrag der Deckungswerte (Gesamtdeckung Nominale)	in Millionen	809		
Ratingagenturen	Moody's	Fitch	S&P	Scope
Emittentenrating	NR	NR	NR	NR
Deckungsstockrating	NR	NR	NR	AAA
Anzahl der Finanzierungen		3.744		
Anzahl der Schuldner		2.904		
Anzahl der Immobilien		5.461		
Durchschnittliches Volumen der Deckungswerte pro Schuldner	in Millionen	0,3		
Durchschnittliches Volumen der Deckungswerte pro Finanzierung	in Millionen	0,2		
Anteil der Forderungen in Zahlungsverzug von mind. 90 Tagen (% von Primardeckung)		0%		
Anteil der 10 groten Finanzierungen (% von Primardeckung)		15%		
Anteil endfallige Finanzierungen (% von Primardeckung)		20%		
Anteil der Finanzierungen in Fremdwahrung (% von Primardeckung)		0%		
Anteil der Emissionen in Fremdwahrung (in %)		0%		
Anteil Finanzierungen mit fixer Zinsbindung > 1 Jahr (% von Primardeckung)		25%		
Anteil der staatsgarantierten eigenen (oder von verbundenen Instituten begebenen) Emissionen (% von Gesamtdeckung)		0%		
Nominelle uberdeckung (Gesamtdeckung/Emissionen im Umlauf in %)		59%		
Barwertige uberdeckung (BW Gesamtdeckung/ BW Emissionen im Umlauf in %)		n.a.		
Anzahl der Emissionen		37		
Durchschnittliche Groe der Emissionen	in Millionen	13,8		
Gewichteter durchschnittlicher LTV nach Rating Agentur Definition* (%)		63%		
Gewichteter durchschnittlicher LTV nach osterreichischer Definition** (%)		49%		

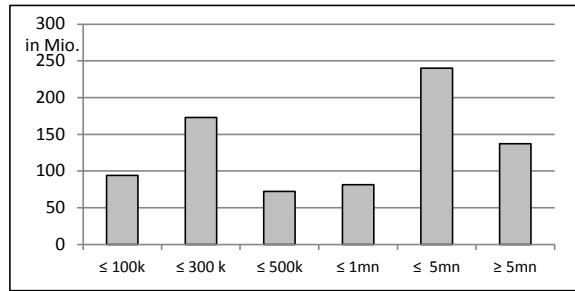
\*LTV Definition Rating Agentur Berechnung: (Summe Forderungen je Kreditnehmereinheit + Summe vorrangige Hypotheken)/ Summe akt. Immobilienwerte

\*\*LTV osterr. Berechnung: Betrag in Deckung je Forderung / Summe akt. Immobilienwerte abzuglich vorrangige Hypotheken

## 2. INFORMATIONEN ZUM DECKUNGSSTOCK (PRIMÄRDECKUNG)

### 2.1 Verteilung nach Kreditvolumen

Primärdeckung nach Kreditvolumen		
	Volumen in Mio	Anzahl
≤ 300.000	267	3.299
davon 0 - 100.000	94	2.240
davon 100.000 - 300.000	173	1.059
300.000 - 5.000.000	394	428
davon 300.000 - 500.000	72	191
davon 500.000 - 1.000.000	81	118
davon 1.000.000 - 5.000.000	240	119
≥ 5.000.000	137	14
<b>Summe</b>	<b>798</b>	<b>3.741</b>



### 2.2 Währungsverteilung nach Währungsderivaten

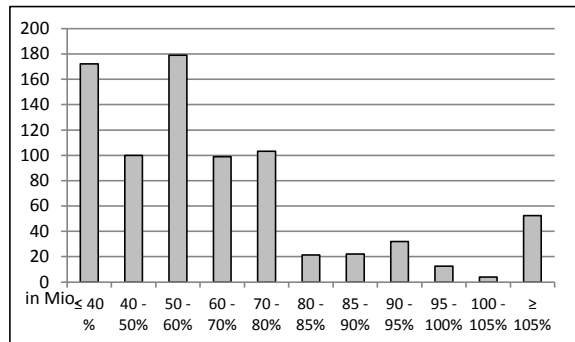
Währungsderivate	Volumen
Währungsderivate in Deckungsstock	Nein
Nominale der Derivate in Deckungsstock	

Primärdeckung	Volumen
in EUR	798
in CHF	
in USD	
in JPY	
Sonstige	
<b>Summe</b>	<b>798</b>

Emissionen	Volumen
in EUR	510
in CHF	
in USD	
in JPY	
Sonstige	
<b>Summe</b>	<b>510</b>

### 2.3 Verteilung nach Besicherungsgrad\* nach Rating Agentur Definition

LTV Primärdeckung	Volumen	%
≤ 40 %	172	22%
40 - 50%	100	13%
50 - 60%	179	22%
60 - 70%	99	12%
70 - 80%	103	13%
80 - 85%	21	3%
85 - 90%	22	3%
90 - 95%	32	4%
95 - 100%	13	2%
100 - 105%	4	0%
≥ 105%	52	7%
<b>Summe</b>	<b>798</b>	<b>100%</b>



LTV Residential*	Volumen	%
≤ 40 %	125	22%
40 - 50 %	82	15%
50 - 60 %	97	17%
60 - 70 %	70	12%
70 - 80 %	82	15%
80 - 85 %	12	2%
85 - 90 %	17	3%
90 - 95%	30	5%
95 - 100%	12	2%
100 - 105%	4	1%
≥ 105%	33	6%
<b>Summe</b>	<b>564</b>	<b>100%</b>

LTV Commercial	Volumen	%
≤ 40 %	48	20%
40 - 50 %	17	7%
50 - 60 %	82	35%
60 - 70 %	29	13%
70 - 80 %	21	9%
80 - 85 %	9	4%
85 - 90 %	6	2%
90 - 95%	2	1%
95 - 100%	0	0%
100 - 105%	0	0%
≥ 105%	20	8%
<b>Summe</b>	<b>234</b>	<b>100%</b>

\*Residential inklusive gefördertem Wohnbau in Österreich

## 2.4 Regionale Verteilung

Primärdeckung nach Ländern		
in Europa	Volumen	%
<b>EU Staaten</b>	<b>798</b>	<b>100%</b>
Österreich	798	100%
<b>Summe</b>	<b>798</b>	<b>100%</b>

Primärdeckung nach Bundesländern in Österreich			
	Volumen	Anteil AT (%)	Gesamtdeckung Anteil (%)
Republik Österreich		0%	0%
Wien	373	47%	47%
Niederösterreich	69	9%	9%
Oberösterreich	5	1%	1%
Salzburg	0	0%	0%
Tirol	1	0%	0%
Steiermark	100	12%	12%
Kärnten	13	2%	2%
Burgenland	236	30%	30%
Vorarlberg		0%	0%
<b>Summe</b>	<b>798</b>	<b>100%</b>	<b>100%</b>

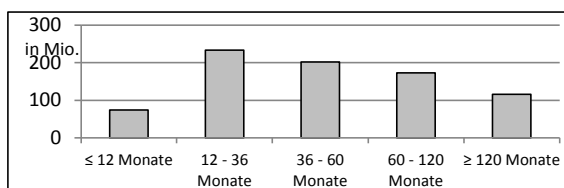
## 2.5 Verteilung nach Nutzungsart

Primärdeckung nach Nutzungsart	Volumen	%
<b>Wohnwirtschaftlich genutzt</b>	<b>564</b>	<b>71%</b>
davon privat genutzt (inkl. Mehrfamilienhäuser)	365	46%
davon geförderter Wohnbau	55	7%
davon gewerblich genutzt	144	18%
<b>Gewerblich genutzt</b>	<b>234</b>	<b>29%</b>
davon Einzelhandel	12	1%
davon Büro	52	7%
davon Tourismus/Hotel	0	0%
davon Landwirtschaft	12	1%
davon Industriegebäude	20	3%
Gemischte Nutzung		0%
Sonstige	138	17%
<b>Summe</b>	<b>798</b>	<b>100%</b>

## 2.6 Seasoning der Primärdeckung

<b>Gewichtetes Durchschnittsseasoning der Deckungswerte (in Jahren)</b>	<b>5,3</b>
---	------------

Seasoning konsolidiert	Volumen	%
≤ 12 Monate	74	9%
12 - 36 Monate	233	29%
36 - 60 Monate	202	25%
60 - 120 Monate	173	22%
≥ 120 Monate	116	14%
<b>Summe</b>	<b>798</b>	<b>100%</b>



Seasoning Residential*	Volumen	%
≤ 12 Monate	49	9%
12 - 36 Monate	176	31%
36 - 60 Monate	141	25%
60 - 120 Monate	111	20%
≥ 120 Monate	87	15%
<b>Summe</b>	<b>564</b>	<b>100%</b>

Seasoning Commercial	Volumen	%
≤ 12 Monate	25	11%
12 - 36 Monate	57	24%
36 - 60 Monate	61	26%
60 - 120 Monate	62	27%
≥ 120 Monate	29	12%
<b>Summe</b>	<b>234</b>	<b>100%</b>

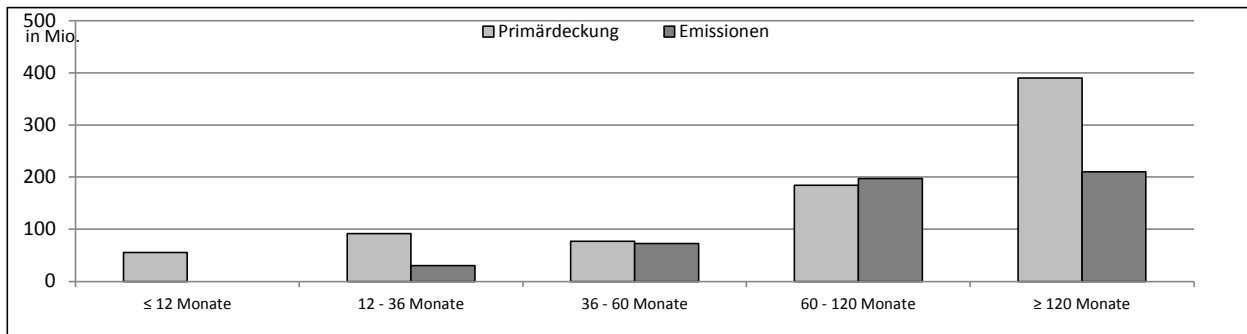
\*Residential inklusive gefördertem Wohnbau

## 2.7 Laufzeitenverteilung

<b>Gesamt</b>	
WAL - Durchschnittlich gewichtete Restlaufzeit der Primärdeckung (in Jahren inkl. vertraglich vereinbarter Tilgungen)	7,2
WAL - Durchschnittlich gewichtete Restlaufzeit der Primärdeckung (in Jahren vertraglich)	11,4
WAL Emissionen (Endfälligkeit in Jahren)	12,2
<b>Commercial</b>	
WAL - Durchschnittlich gewichtete Restlaufzeit der Primärdeckung (in Jahren inkl. vertraglich vereinbarter Tilgungen)	5,8
WAL - Durchschnittlich gewichtete Restlaufzeit der Primärdeckung (in Jahren vertraglich)	9,2
<b>Residential</b>	
WAL - Durchschnittlich gewichtete Restlaufzeit der Primärdeckung (in Jahren inkl. vertraglich vereinbarter Tilgungen)	7,8
WAL - Durchschnittlich gewichtete Restlaufzeit der Primärdeckung (in Jahren vertraglich)	12,4

Laufzeitenverteilung (in Monaten vertraglich)

<b>Primärdeckung</b>	<b>Volumen</b>	<b>%</b>	<b>Emissionen</b>	<b>Volumen</b>	<b>%</b>
≤ 12 Monate	55	7%	≤ 12 Monate		0%
12 - 36 Monate	92	11%	12 - 36 Monate	30	6%
36 - 60 Monate	77	10%	36 - 60 Monate	73	14%
60 - 120 Monate	184	23%	60 - 120 Monate	197	39%
≥ 120 Monate	390	49%	≥ 120 Monate	210	41%
<b>Summe</b>	<b>798</b>	<b>100%</b>	<b>Summe</b>	<b>510</b>	<b>100%</b>



## 2.8 Verteilung Zinsbindung nach Zinsderivaten

<b>Zinsderivate</b>	<b>Volumen</b>
Zinsderivate in Deckungsstock	Nein

<b>Primärdeckung</b>	<b>Volumen</b>
Variabel, fix unterjährig	599
Fix, 1 - 2 Jahren	7
Fix, 2 - 5 Jahren	15
Fix, > 5 Jahren	177
<b>Summe</b>	<b>798</b>

<b>Emissionen</b>	<b>Volumen</b>
Variabel, fix unterjährig	
Fix, 1 - 2 Jahren	30
Fix, 2 - 5 Jahren	73
Fix, > 5 Jahren	407
<b>Summe</b>	<b>510</b>

### 3. INFORMATIONEN ZUR ERSATZDECKUNG

Anzeigeeinheit in Mio. EUR - ausgenommen "Anzahl"

<b>Ersatzdeckung Überblick</b>	<b>Volumen</b>
Geld, Einlagen	
Wertpapiere des Anlagevermögens	11
davon Nationalbank fähig	
<b>Summe</b>	<b>11</b>
<b>Ersatzdeckung (% von Emissionen)</b>	<b>2%</b>

<b>Wertpapiere nach Volumen</b>	<b>Volumen</b>	<b>Anzahl</b>
≤ 1.000.000		
1.000.000 - 5.000.000	5	2
≥ 5.000.000	6	1
<b>Summe</b>	<b>11</b>	<b>3</b>

<b>Ersatzdeckung nach Währung</b>	<b>Volumen</b>	<b>%</b>
EUR	11	100%
<b>Summe</b>	<b>11</b>	<b>100%</b>

<b>Verteilung nach Ländern</b>	<b>Volumen</b>	<b>%</b>
<b>EU Staaten</b>	<b>11</b>	<b>100%</b>
Österreich	11	100%
<b>Summe</b>	<b>11</b>	<b>100%</b>